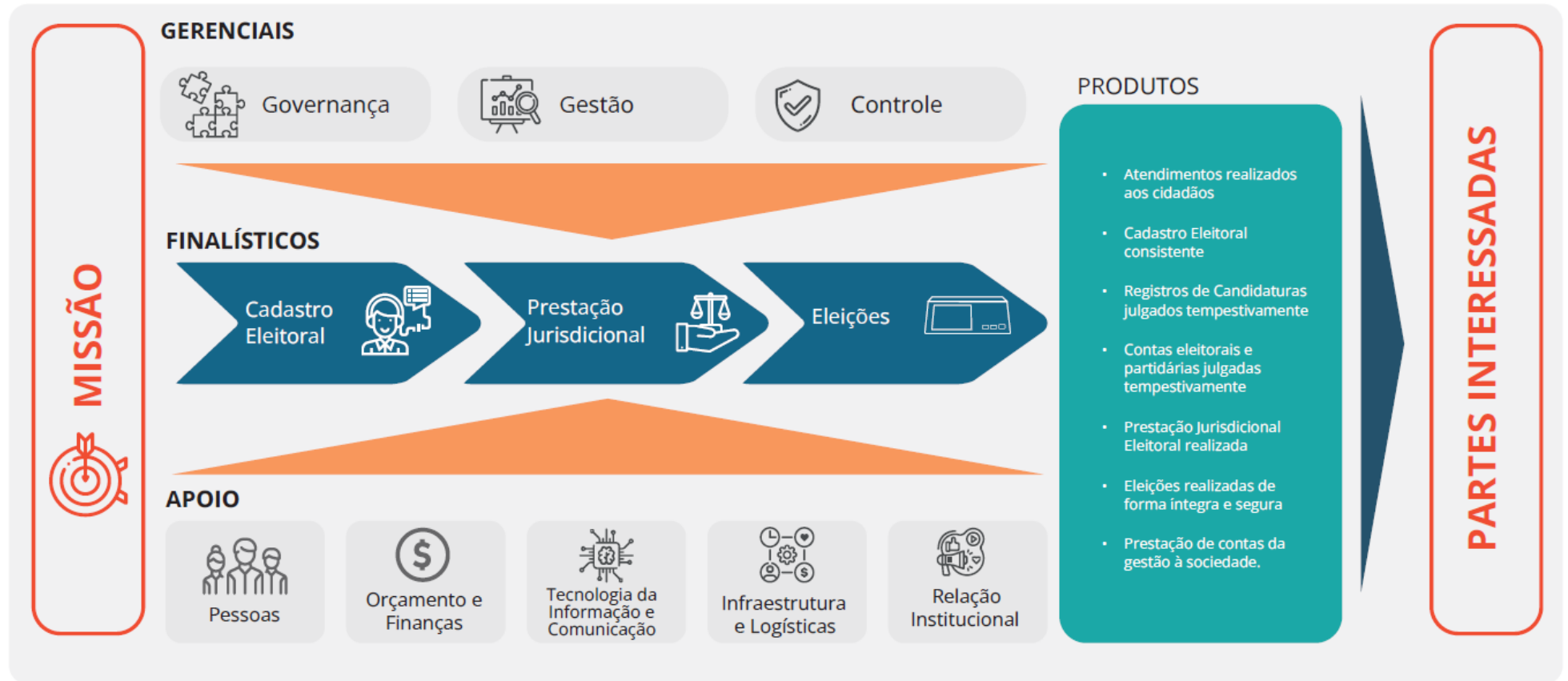


CADEIA DE VALOR DO TRIBUNAL REGIONAL ELEITORAL DE GOIÁS



MACROPROCESSO GERENCIAL – GOVERNANÇA

Aplicação de práticas da liderança, estratégia e controle visando avaliar, direcionar e monitorar a atuação do Tribunal.

Processos	Objetivos	Produtos	Responsáveis pelo processo
Governança Institucional	Contribuir para a melhoria do desempenho institucional, visando ao alcance de resultados que satisfaçam as expectativas da sociedade.	Políticas, Diretrizes de Governança, Modelo de Governança e Normativos.	ASPLAN / DG
Avaliação, direcionamento e monitoramento da governança	Visa avaliar a situação e demandas do Tribunal, direcionar a sua atuação e monitorar o seu funcionamento, de modo a aumentar as chances de entrega de bons resultados aos cidadãos.	Reuniões de análise da estratégia, metas do CNJ, análise de dados estatísticos e relatórios de governança.	ASPLAN / DG
Auditorias internas	Realizar auditorias de regularidade e operacionais, objetivando examinar a legalidade e a legitimidade dos atos de gestão, bem como a economicidade, eficiência, eficácia e efetividade dos programas e atividades do Tribunal, com a finalidade de avaliar seu desempenho e promover o aperfeiçoamento da gestão.	Auditoria realizada, relatório emitido e recomendações monitoradas até seu efetivo cumprimento.	SAUD / PRES
Avaliação e melhoria da auditoria interna	Analisar os resultados alcançados pela Unidade de Auditoria Interna e promover o aperfeiçoamento dos serviços.	Serviços de auditoria interna aperfeiçoados.	SAUD / PRES

MACROPROCESSO GERENCIAL – GOVERNANÇA

Aplicação de práticas da liderança, estratégia e controle visando avaliar, direcionar e monitorar a atuação do Tribunal.

Processos	Objetivos	Produtos	Responsáveis pelo processo
Consultoria	Realizar atividades de assessoramento, aconselhamento, treinamento e serviços relacionados, com a finalidade de contribuir para o esclarecimento de eventuais dúvidas técnicas, bem como disseminar conhecimento por meio de capacitação, seminários e elaboração de documentos, devendo abordar assuntos estratégicos da gestão, destinando-se a adicionar valor e aperfeiçoar processos de governança, de gerenciamento de riscos e de controles internos administrativos, sem que o auditor interno pratique nenhuma atividade que se configure como ato de gestão.	Consultoria prestada.	SAUD / PRES
Certificação de contas	Realizar fiscalização contábil, financeira, orçamentária e patrimonial, que assegure os níveis de confiabilidade das demonstrações contábeis divulgadas, a conformidade das transações subjacentes e atos de gestão relevantes dos responsáveis pelo Tribunal Regional Eleitoral de Goiás.	Relatório de auditoria elaborado, certificado proferido e divulgado com parecer conclusivo emitido e publicado.	SAUD / PRES

MACROPROCESSO GERENCIAL – GOVERNANÇA

Aplicação de práticas da liderança, estratégia e controle visando avaliar, direcionar e monitorar a atuação do Tribunal.

Processos	Objetivos	Produtos	Responsáveis pelo processo
Apoio aos órgãos de controle externo	Atuar como apoio aos órgãos de controle externo no exercício de sua missão institucional, visando a adoção de providências para resguardar o interesse público e a probidade quando constatadas irregularidades.	Monitoramento do cumprimento de determinações e recomendações. Comunicação de irregularidade ou ilegalidade expedida à administração e aos órgãos de controle externo.	SAUD / PRES AGIOE / ASEJA / PRES
Compliance e Integridade	Promover o cumprimento de obrigações regulatórias, legais e contratuais e o aprimoramento da cultura ética e de integridade do TRE/GO, mitigando possíveis irregularidades e fraudes no âmbito corporativo ou relacionamento de membros do órgão com instituições externas.	Efetividade das obrigações regulatórias, legais e contratuais; Cultura ética e de integridade do TRE/GO fortalecidas.	AGIOE / ASEJA / PRES

MACROPROCESSO GERENCIAL – GESTÃO

Conduzir a gestão em direção aos objetivos estratégicos organizacionais, alinhando processos e projetos, buscando de forma efetiva, atingir os resultados esperados.

Processos	Objetivos	Produtos	Responsáveis pelo processo
Gestão da Estratégia	Coordenar as ações voltadas ao direcionamento da organização e ao monitoramento de seu desempenho.	Planejamento estratégico, Planejamento Estratégico de Tecnologia da Informação e Planos de Ação.	ASPLAN / DG
Comunicação interna	Dotar as unidades do Tribunal das competências necessárias para manter mecanismos efetivos de comunicação interna das ações institucionais.	Unidades do Tribunal habilitadas para prover a comunicação interna.	COED / SGP
Gestão de riscos	Identificar, mensurar, reportar, monitorar e mitigar os riscos inerentes aos processos da Instituição.	Riscos identificados, analisados, avaliados, tratados e monitorados.	APLAE / ASPLAN / DG
Gestão de processos	Subsidiar e acompanhar a implementação de melhorias e inovações nos processos organizacionais, além de difundir a cultura de gestão de processos.	Processos estratégicos de trabalho mapeados, analisados e melhorados.	APLAE / ASPLAN / DG

MACROPROCESSO GERENCIAL – GESTÃO

Conduzir a gestão em direção aos objetivos estratégicos organizacionais, alinhando processos e projetos, buscando de forma efetiva, atingir os resultados esperados.

Processos	Objetivos	Produtos	Responsáveis pelo processo
Gestão da Qualidade	Sistema de Gestão da Qualidade	Garantir que os clientes dos processos do TRE/GO tenham seus requisitos atendidos e a satisfação alcançada.	APLAE / ASPLAN / DG
Gestão sustentável	Promover ações sustentáveis que promovam o desenvolvimento sustentável, a conservação do ambiente, as contratações sustentáveis e a inovação nas atividades administrativas e eleitorais.	Ações de conscientização ambiental promovidas; Ações de conservação, preservação e recuperação do meio ambiente; Redução de custos operacionais.	ATEND / ASPLAN / DG
Gestão de acessibilidade	Promover ações de acessibilidade para o público interno e externo.	Ações de acessibilidade para o público interno e externo.	ATEND / ASPLAN / DG
Gestão documental e memória	Executar procedimentos e operações referentes à produção, classificação, tramitação, uso, avaliação, preservação, difusão e armazenamento de documentos produzidos e recebidos.	Memória da Justiça Eleitoral preservada, valorizada e difundida.	CGI / SJD

MACROPROCESSO GERENCIAL – CONTROLE

Fiscalização da regularidade dos atos administrativos e dos serviços eleitorais sobre procedimentos e rotinas a serem observados pelas unidades executoras, a fim de garantir a eficiência e efetividade das atividades.

Processos	Objetivos	Produtos	Responsáveis pelo processo
Correição	Apurar fatos determinados, relacionados com deficiências graves ou relevantes dos serviços judiciais e eleitorais, ou que prejudiquem a prestação jurisdicional, a disciplina e o prestígio da Justiça Eleitoral, ou, representem descumprimento de resoluções ou outros atos normativos.	Zona Eleitoral Correccionada.	COAD / SVPCRE
Inspeção	Aferir a regularidade e aprimorar o funcionamento dos Juízos Eleitorais mediante a autoinspeção e a inspeção de ciclo.	Zonas Eleitoral Inspeccionada.	COAD / SVPCRE
Fiscalização de diárias e atos de pessoal	Verificar a regularidade dos pedidos de diárias, admissões, desligamentos, aposentadorias e pensões, bem como a disponibilidade das informações de bens e rendas exigidas pela legislação.	Diárias fiscalizadas. Atos de admissão, desligamento, aposentadorias e pensões analisados e transmitidos ao TCU. Autorizações de acesso às informações de Imposto de Renda fiscalizadas.	SAUD / PRES
Fiscalização da aplicação das verbas de alimentação de mesários e transporte de urnas	Verificar a regularidade e exatidão dos recursos financeiros pagos para alimentação dos mesários e para o transporte das urnas eletrônicas.	Recursos financeiros para alimentação de mesários e transporte de urnas fiscalizados.	SAUD / PRES

MACROPROCESSO FINALÍSTICO – CADASTRO ELEITORAL

Gestão da base de dados de eleitores do Estado de Goiás.

Processos	Objetivos	Produtos	Responsáveis pelo processo
Atendimento ao eleitor	Registrar as solicitações dos eleitores para o cadastro eleitoral. Emitir orientações e informações sobre eleitores, retiradas do cadastro eleitoral.	Solicitações registradas; Informações fornecidas.	COAD / SVPCRE OUVIDORIA ATEND / ASPLAN / DG ZONAS ELEITORAIS
Operação do cadastro	Processar as solicitações dos eleitores, realizando a inscrição e atualização dos seus registros no cadastro eleitoral.	Operações do Requerimento do Alistamento Eleitoral processadas.	COAD / SVPCRE ATEND / ASPLAN / DG ZONAS ELEITORAIS
Gestão do cadastro de eleitores	Realizar e supervisionar as operações relativas ao cadastro de eleitores, assim como as alterações da situação de eleitores. Promover correções e retificações no cadastro.	Cadastro gerido.	COAD / SVPCRE
Revisão e correção do eleitorado	Promover adequação dos contingentes de eleitores às normas legais e à realidade da população do município.	Correção e revisão de eleitorado.	COAD / SVPCRE

MACROPROCESSO FINALÍSTICO – PRESTAÇÃO JURISDICIONAL

Processar e julgar os feitos eleitorais, primando pela celeridade e imparcialidade, no intuito de aplicar o direito ao caso concreto e conferir transparência às decisões.

Processos	Objetivos	Produtos	Responsáveis pelo processo
Processamento e julgamento de ações e recursos judiciais (1º e 2º grau)	Aplicar o direito ao caso concreto.	Sentenças, decisões monocráticas e acórdãos.	TRIBUNAL PLENO SJD / PRES JUÍZES ELEITORAIS ZONAS ELEITORAIS

MACROPROCESSO FINALÍSTICO - ELEIÇÕES

Realizar a missão constitucional conferida à Justiça Eleitoral, promovendo a cidadania e garantindo a legitimidade do processo eleitoral e a efetiva prestação jurisdicional, com o objetivo de fortalecer a democracia.

Processos	Objetivos	Produtos	Responsáveis pelo processo
Planejamento de eleições	Elaborar as atividades estratégicas que envolvem o processo de realização de eleições.	Plano de eleições.	APLAE / ASPLAN / DG
Logística de eleições	Executar atividades que envolvam a contratação de bens e serviços para os pleitos, a preparação e distribuição das urnas eletrônicas, a convocação, treinamento e alimentação de mesários e colaboradores, a preparação dos locais de votação, a realização da votação e a apuração e totalização dos votos.	Equipes alocadas e capacitadas; Infraestrutura adequada, bens adquiridos e serviços contratados; Apoio administrativo alocado e gerido; Urnas preparadas; Mídias geradas; Mesários e colaboradores convocados, treinados e alimentados; Seções e locais de votação vistoriados, preparados e acessíveis; Sistemas eleitorais oficializados.	SGP SAO STI ATEND / ASPLAN / DG ZONAS ELEITORAIS
Votação	Captar votos e justificativas.	Votos e justificativas captados e armazenados.	ZONAS ELEITORAIS

MACROPROCESSO FINALÍSTICO - ELEIÇÕES

Realizar a missão constitucional conferida à Justiça Eleitoral, promovendo a cidadania e garantindo a legitimidade do processo eleitoral e a efetiva prestação jurisdicional, com o objetivo de fortalecer a democracia.

Processos	Objetivos	Produtos	Responsáveis pelo processo
Voto do preso provisório e do adolescente em unidade de internação	Disponibilizar seções eleitorais em estabelecimentos penais e em unidades de internação para o exercício do voto dos presos provisórios e adolescentes custodiados.	Votos e justificativas dos presos provisórios, adolescentes custodiados e funcionários dos estabelecimentos penais, captados e armazenados.	PRES VPCRE ATEND / ASPLAN / DG ZONAS ELEITORAIS
Apuração e totalização	Registrar, apurar e totalizar o resultado das eleições.	Votos apurados e totalizados.	SVPCRE / VPCRE ZONAS ELEITORAIS
Divulgação de resultados	Realizar o evento de divulgação dos resultados das eleições.	Resultado da totalização dos votos divulgado.	ASCOM / SG / PRES
Diplomação	Habilitar os candidatos eleitos e suplentes para tomarem posse dos respectivos mandatos.	Candidatos diplomados	TRIBUNAL PLENO SJD / PRES ASCOM / SG / PRES JUNTAS ELEITORAIS ZONAS ELEITORAIS
Avaliação do processo eleitoral	Avaliar a efetividade das ações realizadas nas eleições e identificar propostas de melhorias.	Processo avaliado; Relatório de avaliação publicado; Recomendações de melhorias.	APLAE / ASPLAN / DG

MACROPROCESSO FINALÍSTICO - ELEIÇÕES

Realizar a missão constitucional conferida à Justiça Eleitoral, promovendo a cidadania e garantindo a legitimidade do processo eleitoral e a efetiva prestação jurisdicional, com o objetivo de fortalecer a democracia.

Processos	Objetivos	Produtos	Responsáveis pelo processo
Auditoria de funcionamento das urnas eletrônicas	Demonstrar à sociedade a segurança do processo eleitoral por meio de auditoria nos sistemas eleitorais e das urnas eletrônicas.	Funcionamento das urnas eletrônicas auditado.	CAVE – Comissão de Auditoria da votação eletrônica ¹
Poder de polícia	Realizar a fiscalização da propaganda eleitoral, antes e durante o processo eleitoral.	Denúncia, processo judicial, termo de constatação, termo de regularização, busca e apreensão e multa.	VPCRE OUVIDORIA JUÍZES ELEITORAIS
Filiação partidária	Arquivamento, publicação e cumprimento dos prazos de filiação partidária para efeito de candidatura a cargos eletivos.	Registro oficial de filiados atualizado.	CRPE / SJD / PRES JUÍZES ELEITORAIS ZONAS ELEITORAIS
Gerenciamento de informações partidárias	Realizar o gerenciamento das informações referentes aos órgãos de direção de partidos políticos de seus integrantes e delegados, em âmbito estadual e municipal.	Informações partidárias em âmbito estadual e municipal anotadas e publicadas na internet.	CRPE / SJD / PRES

¹ Comissão temporária designada em anos eleitorais, por portaria da Presidência do Tribunal, com amparo no artigo 66, §6º, da Lei nº 9.504/97 e atribuições previstas em resolução do Tribunal Superior Eleitoral.

MACROPROCESSO FINALÍSTICO - ELEIÇÕES

Realizar a missão constitucional conferida à Justiça Eleitoral, promovendo a cidadania e garantindo a legitimidade do processo eleitoral e a efetiva prestação jurisdicional, com o objetivo de fortalecer a democracia.

Processos	Objetivos	Produtos	Responsáveis pelo processo
Registro de candidaturas	Processar, analisar e julgar os pedidos de registro de candidaturas.	Pedidos de registros de candidaturas julgados.	TRIBUNAL PLENO ASERC / SJD / PRES JUÍZES ELEITORAIS ZONAS ELEITORAIS
Prestação de contas de campanha	Verificar a regularidade das arrecadações e dos gastos dos recursos de campanha eleitoral dos candidatos e partidos políticos.	Contas analisadas e julgadas.	TRIBUNAL PLENO SJD / PRES ASEPA / SG / PRES JUÍZES ELEITORAIS ZONAS ELEITORAIS

MACROPROCESSO APOIO - PESSOAS

Captar, gerir, desenvolver e motivar servidores e colaboradores, a fim de que possam desempenhar suas atividades com competência e prestar serviços com foco nas metas institucionais.

Processos	Objetivos	Produtos	Responsáveis pelo processo
Gestão do quadro de pessoal	Prover, adequadamente, o quadro de magistrados, servidores e colaboradores necessários para a execução das atividades do Órgão. Alocar pessoas de acordo com suas competências, em alinhamento aos objetivos estratégicos.	Pessoas capacitadas e alocadas.	COED / SGP COPS / SGP
Gestão de atos e registro de pessoal	Gerenciar dados cadastrais, benefícios e folha de pagamento, prover informações e prestar apoio técnico relativo à legislação de pessoal. Administrar as atividades relativas à vida funcional dos servidores.	Cadastro de pessoal, benefícios e folha de pagamento geridos.	COPS / SGP CATE / SGP NUCAP / SGP
Gestão das competências organizacionais	Promover a valorização, o desenvolvimento de habilidades, comportamentos e conhecimentos, que possam impactar a produtividade e o desempenho individual e coletivo.	Pessoas valorizadas, qualificadas e comprometidas com as responsabilidades e entregas.	COED / SGP

MACROPROCESSO APOIO – ORÇAMENTO E FINANÇAS

Planejar, executar e monitorar a execução orçamentária e financeira do Órgão, com transparência, primando pela eficiência, eficácia e efetividade no uso dos recursos públicos.

Processos	Objetivos	Produtos	Responsáveis pelo processo
Planejamento orçamentário	Planejar as despesas, custos e investimentos alinhados ao Planejamento Estratégico do órgão.	Plano de Contratações Anual - PCA Proposta Orçamentária consolidada - SIGEPROWEB Proposta cadastrada e acompanhada no SIOP.	ASPLAN / DG COFI / SAO
Acompanhamento, programação, execução e controle orçamentário	Gerenciar a execução dos créditos orçamentários disponibilizados para custeio e investimento das despesas necessárias ao funcionamento do Tribunal.	Créditos orçamentários geridos.	COFI / SAO
Acompanhamento, execução e controle financeiro	Gerenciar os recursos financeiros necessários ao funcionamento do órgão, conforme planejamento orçamentário e repasse financeiro autorizado.	Recursos financeiros geridos.	COFI / SAO
Análise e conformidade contábil	Acompanhar e registrar os lançamentos contábeis, analisar as demonstrações contábeis e efetuar a conformidade contábil.	Conformidade contábil registrada.	COFI / SAO

MACROPROCESSO APOIO – TECNOLOGIA DA INFORMAÇÃO E COMUNICAÇÃO

Apoiar a transformação digital dos processos de negócio, promover o alcance dos objetivos estratégicos do Tribunal, atender as necessidades dos usuários e melhorar continuamente o desempenho da Tecnologia da Informação e Comunicação, por meio da sustentação das soluções disponibilizadas, utilização de tecnologias inovadoras e adoção de boas práticas.

Processos	Objetivos	Produtos	Responsáveis pelo processo
Gestão de TI e apoio à Governança	Delinear, no âmbito de TIC, as estratégias, os objetivos, as iniciativas e os recursos financeiros necessários à inovação e a melhoria dos processos de negócio.	Plano Diretor de Tecnologia da Informação e Comunicação PDTIC; Estratégia Nacional de Cibersegurança TSE e TREs implementada; Plano de Contratações de Soluções de TIC – PCSTIC; Projetos de TIC monitorados. Orçamento de TIC planejado e executado.	CESCO / STI CINF / STI CSEL /STI AGSTI / STI
Desenvolvimento e administração de soluções de TIC	Disponibilizar soluções corporativas eficientes, visando contribuir para o alcance dos resultados pretendidos pelo TRE/GO.	Portfólio de Soluções de TIC implementado. Estratégia Nacional de Cibersegurança TSE e TREs implementada.	CESCO / STI

MACROPROCESSO APOIO – TECNOLOGIA DA INFORMAÇÃO E COMUNICAÇÃO

Apoiar a transformação digital dos processos de negócio, promover o alcance dos objetivos estratégicos do Tribunal, atender as necessidades dos usuários e melhorar continuamente o desempenho da Tecnologia da Informação e Comunicação, por meio da sustentação das soluções disponibilizadas, utilização de tecnologias inovadoras e adoção de boas práticas.

Processos	Objetivos	Produtos	Responsáveis pelo processo
Gestão de infraestrutura de TIC	Garantir os recursos necessários ao provimento da infraestrutura de serviços e equipamentos de TIC.	Infraestrutura de TIC apropriada à efetiva prestação dos serviços institucionais; Estratégia Nacional de Cibersegurança TSE e TREs implementada.	CINF / STI
Monitoramento e avaliação de TIC	Promover a adoção de boas práticas, visando à melhoria dos processos de TIC.	Desempenho e conformidade de TIC, com os objetivos de controles internos e requisitos de órgãos de controle, monitorados e avaliados; Plano de Gestão de Riscos de TI executado; Estratégia Nacional de Cibersegurança TSE e TREs monitorada.	CESCO / STI CINF / STI CSEL / STI AGSTI / STI
Suporte técnico das soluções de TIC	Gerir a disponibilidade, capacidade e continuidade dos serviços de TIC, de forma a mitigar os riscos de interrupção dos serviços.	Estratégia Nacional de Cibersegurança TSE e TREs implementada; Continuidade das soluções de TIC judiciais, eleitorais e administrativas; Plano de continuidade de serviços essenciais de TIC executado.	CINF / STI CESCO / STI

MACROPROCESSO APOIO – INFRAESTRUTURA E LOGÍSTICA

Garantir que os processos relacionados à contratação e aquisições e a gestão de bens móveis e imóveis, necessários ao bom funcionamento da Administração, sejam realizados de forma célere e eficiente.

Processos	Objetivos	Produtos	Responsáveis pelo processo
Gestão da infraestrutura predial	Disponibilizar estrutura física apropriada ao Tribunal, com serviços de conservação, manutenção predial, projetos, locação de imóveis e demais serviços de apoio.	Infraestrutura predial disponibilizada.	CEIN / SAO
Gestão de bens móveis e materiais	Garantir o controle e a manutenção dos bens móveis e dos materiais de consumo.	Bens permanentes disponibilizados; Materiais de expediente e consumo disponibilizados.	CBAQ / SAO
Gestão de aquisição de bens e serviços	Garantir que as contratações e aquisições ocorram de maneira idônea e eficaz.	Procedimentos licitatórios finalizados; Contratações e aquisições realizadas.	ASCONT / DG CBAQ / SAO

MACROPROCESSO APOIO – INFRAESTRUTURA E LOGÍSTICA

Garantir que os processos relacionados à contratação e aquisições e a gestão de bens móveis e imóveis, necessários ao bom funcionamento da Administração, sejam realizados de forma célere e eficiente.

Processos	Objetivos	Produtos	Responsáveis pelo processo
Gestão de contratos, convênios e acordos	Garantir que os ajustes de serviços e aquisições de bens realizados pelo TRE/GO sejam efetivos, observando as exigências legais.	Instrumentos contratuais formalizados, acompanhados e executados.	CBAQ / SAO
Segurança Institucional	Gerenciar as atividades relativas à segurança e à vigilância pessoal e patrimonial.	Pessoal e patrimônio protegidos e seguros.	CEIN / SAO

MACROPROCESSO APOIO - RELAÇÃO INSTITUCIONAL

A relação institucional é o conjunto de atividades que visam construir e fortalecer o relacionamento e a comunicação do Tribunal com a sociedade e outros atores relevantes para o seu desempenho e imagem.

Processos	Objetivos	Produtos	Responsáveis pelo processo
Relacionamento com a mídia	Atender às demandas da mídia e fornecer informações sobre a Justiça Eleitoral.	Informações prestadas e notícias publicadas. Conteúdo midiático, mídia training, atendimento à imprensa.	ASCOM / SG / PRES
Gestão das redes sociais	Disponibilizar informações através das redes sociais à sociedade, permitindo ao cidadão conhecer os serviços, ações, campanhas e atribuições da Justiça Eleitoral.	Cidadão informado.	ASCOM / SG / PRES
Relacionamento com as instituições	Adotar estratégias de comunicação interinstitucional integrada e sistêmica, com iniciativas para a solução de problemas públicos que envolvam a realização de eleições.	Locais de votação requisitados e disponibilizados; Segurança pública garantida; Recursos humanos e materiais requisitados; Acordos de cooperação celebrados.	SGP SAO DG ZONAS ELEITORAIS

MACROPROCESSO APOIO - RELAÇÃO INSTITUCIONAL

A relação institucional é o conjunto de atividades que visam construir e fortalecer o relacionamento e a comunicação do Tribunal com a sociedade e outros atores relevantes para o seu desempenho e imagem.

Processos	Objetivos	Produtos	Responsáveis pelo processo
Comunicação com o cidadão	Disponibilizar diversos canais de comunicação à sociedade, os quais permitam ao cidadão o acesso a informações, solicitações, reclamações, sugestões, denúncias e esclarecimento de dúvidas sobre a prestação dos serviços da Justiça Eleitoral.	Demandas atendidas e informações serviços prestadas.	OUVIDORIA
Educação para a cidadania	Realizar campanhas de temas diversos, promovendo ações sobre o exercício da cidadania. Prestar esclarecimentos de modo a contribuir para o desenvolvimento da consciência política nos atuais e futuros eleitores.	Cidadão com consciência política.	EJE
Eleições em entidade da sociedade organizada	Planejar e acompanhar eleições, por solicitação de entidades da sociedade organizada, com uso dos recursos disponíveis da Justiça Eleitoral.	Eleições parametrizadas e realizadas.	PRES CSEL / STI